

WOONT U
BINNENKORT
OP NUMMER

72

ABEL TASMANSTRAAT

'S-HERTOGENBOSCH



WOONOPPERVLAKTE

114 M²

PERCEELOPPERVLAKTE

-

INHOUD

404 M³

BOUWJAAR

1962

ENERGIELABEL

G

VRAAGPRIJS

€ 350.000,-

OMSCHRIJVING

UNIEKE KANS!

Uniek vier-slaapkamer appartement op de derde verdieping, met maar liefst twee balkons (totaal meer dan 10 m²!) en een ruime berging op de begane grond. Het appartement ligt ideaal tussen het bruisende centrum van Den Bosch en de groene natuur in de omgeving. Door de uitstekende verbindingen met de A59 en de rondweg van Den Bosch en de nabijheid van parken, sportvelden en winkelcentra, biedt dit de perfecte combinatie van rust en bereikbaarheid. Een unieke kans om comfortabel te wonen!

INDELING:

- Begane grond: algemene entree met brievenbussen, belplateau en toegang tot de bergingen en het trappenhuis.
- 3e Verdieping: Bij binnenkomst in de binnenkomsthal bevindt zich aan de rechterzijde een keuken met inbouwapparatuur zoals vaatwasser, oven, koelkast en kastruimte. Aansluitend in de hal/entree bevindt zich het toilet, een berging en de woonkamer. De royale woonkamer bevat veel lichtinval en heeft aansluitend een ruim balkon. Aansluitend op de woonkamer komen we de ruime eetkamer binnengelopen. Ook hier weer een mooie lichtinval voor een natuurlijke ruimte indeling.
- 4e Verdieping: Wanneer we de trap omhoog lopen, komen we op de overloop van de bovenste verdieping. Hier vinden we aan de linkerhand direct de 1e en 2e slaapkamers. De twee slaapkamers zijn voorzien van voldoende licht en ruimte. Als we verder lopen komen we bij de 3e slaapkamer. Deze slaapkamer bevat buiten de royale ruimte ook een aansluitend balkon. Verder komen we op de 4e verdieping ook de badkamer tegen. De badkamer bevat een toilet, wastafel en een inloopdouche. Ten slotte komen we bij de 4e en grootste slaapkamer.

LIGGING:

Het complex ligt mooi gesitueerd tussen het centrum en de groene gebied rondom Den Bosch. Beide gebieden zijn binnen 10 minuten te bereiken. Verder zijn alle faciliteiten zoals het bekende winkelcentrum De Helftheuvelpassage, meerdere sportfaciliteiten, groene parken en speeltuinen. Het complex ligt tevens gesitueerd tussen de A59 en de A2. beide snelwegen

zijn binnen een korte tijd te bereiken. Het station is verder ook een goede optie en gemakkelijk met de fiets te bereiken. Ook de mooie groene gebieden zoals de Moerputten, Engelermeer en Haverleij zijn binnen bereik. Ten slotte is het centrum van de culturele stad van het zuiden dichtbij. Hierdoor geniet je van het centrum wat charme, cultuur en geschiedenis ademt. De bekende straatjes waarbij de bourgondische cultuur naar voren komt.

BIJZONDERHEDEN:

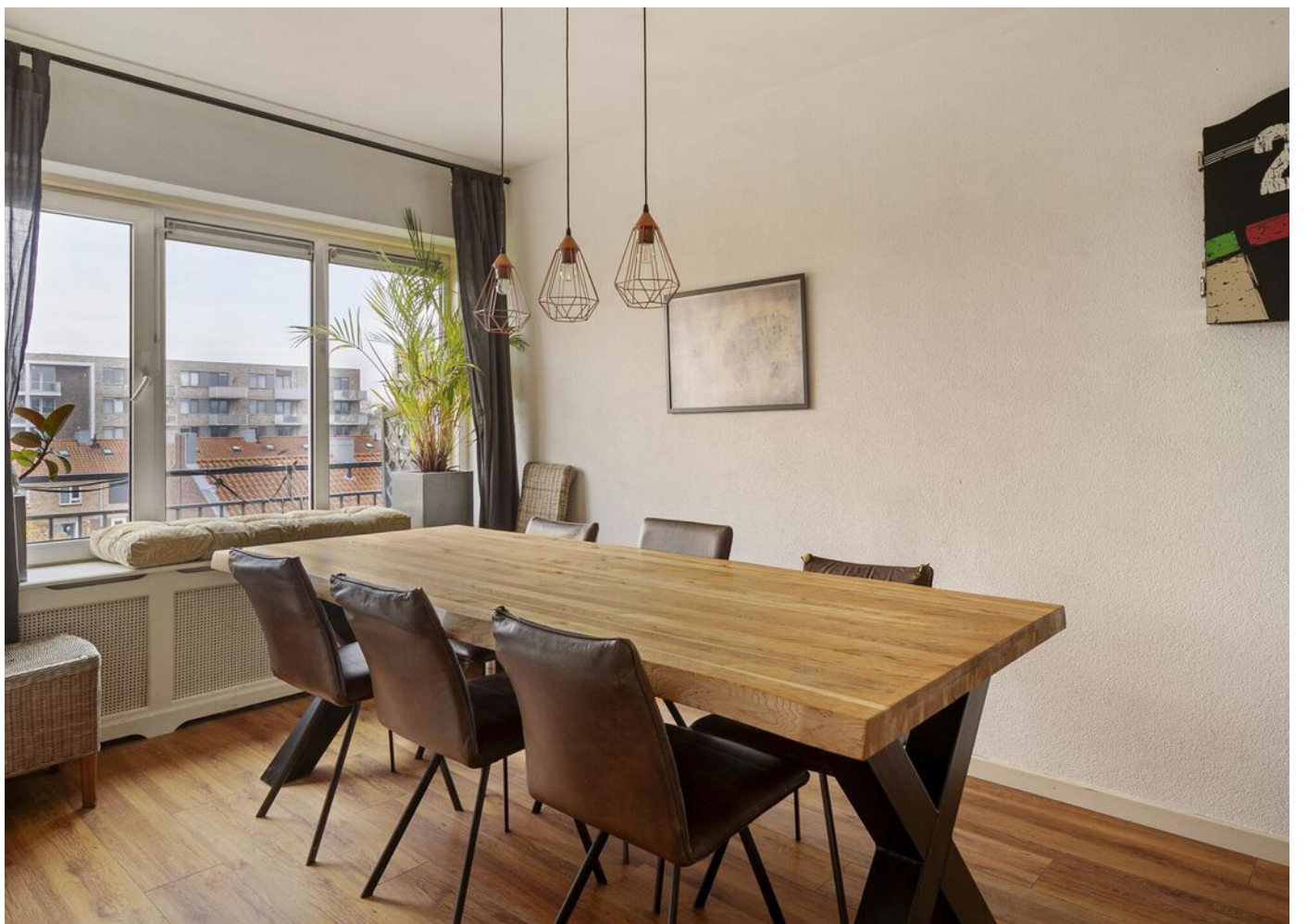
- Het appartement bestaat uit maar liefst 114m²;
- 4 ruime slaapkamers;
- Veel natuurlijk licht;
- Het appartement bevat kunststof kozijnen met dubbel glas;
- 2 balkons met 1 op het zonnige Zuid-westen;
- Unieke vierkante meterprijs in Den Bosch;
- Ideale ligging tussen het centrum en verschillende faciliteiten;
- Dichtbij groene omgeving met veel recreatie mogelijkheden















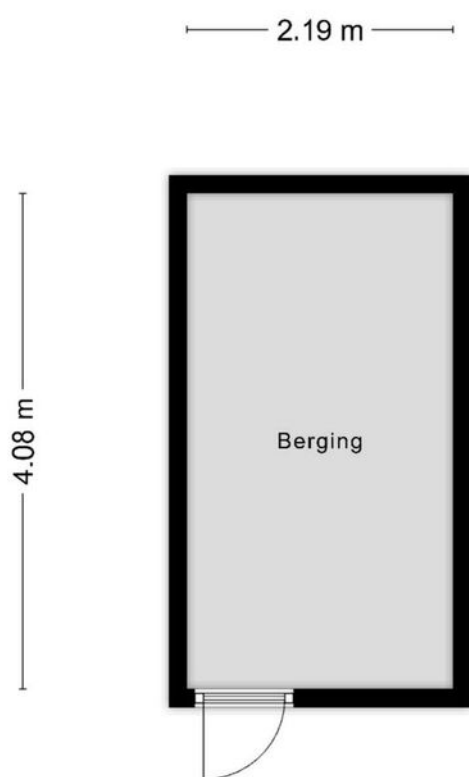








PLATTEGROND



**Deze plattegronden zijn opgemaakt voor indicatieve doeleinden.
Hieraan kunnen geen rechten worden ontleend.**

PLATTEGROND



**Deze plattegronden zijn opgemaakt voor indicatieve doeleinden.
Hieraan kunnen geen rechten worden ontleend.**

PLATTEGROND



**Deze plattegronden zijn opgemaakt voor indicatieve doeleinden.
Hieraan kunnen geen rechten worden ontleend.**

KADASTRALE KAART

Kadastrale kaart

Uw referentie: Joppe

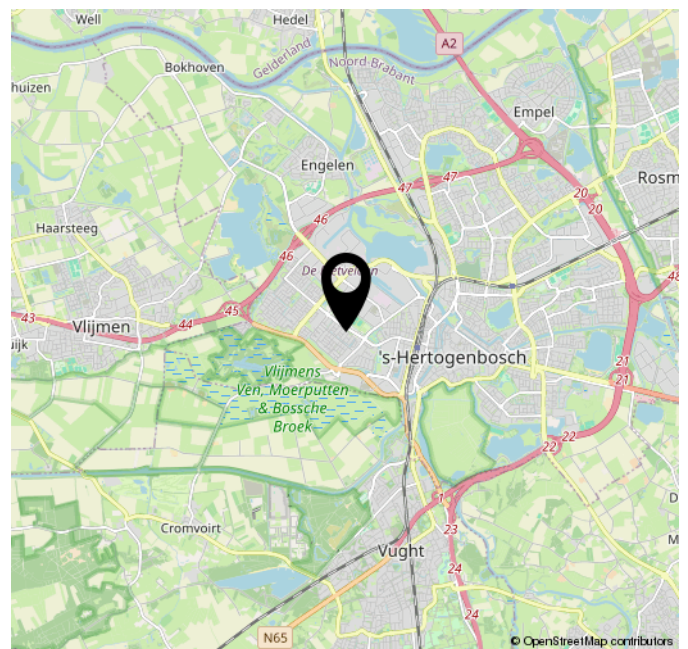
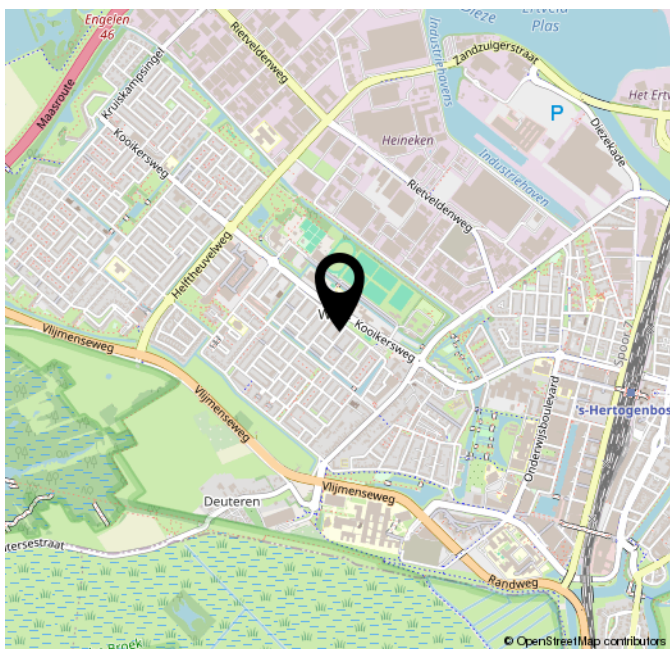
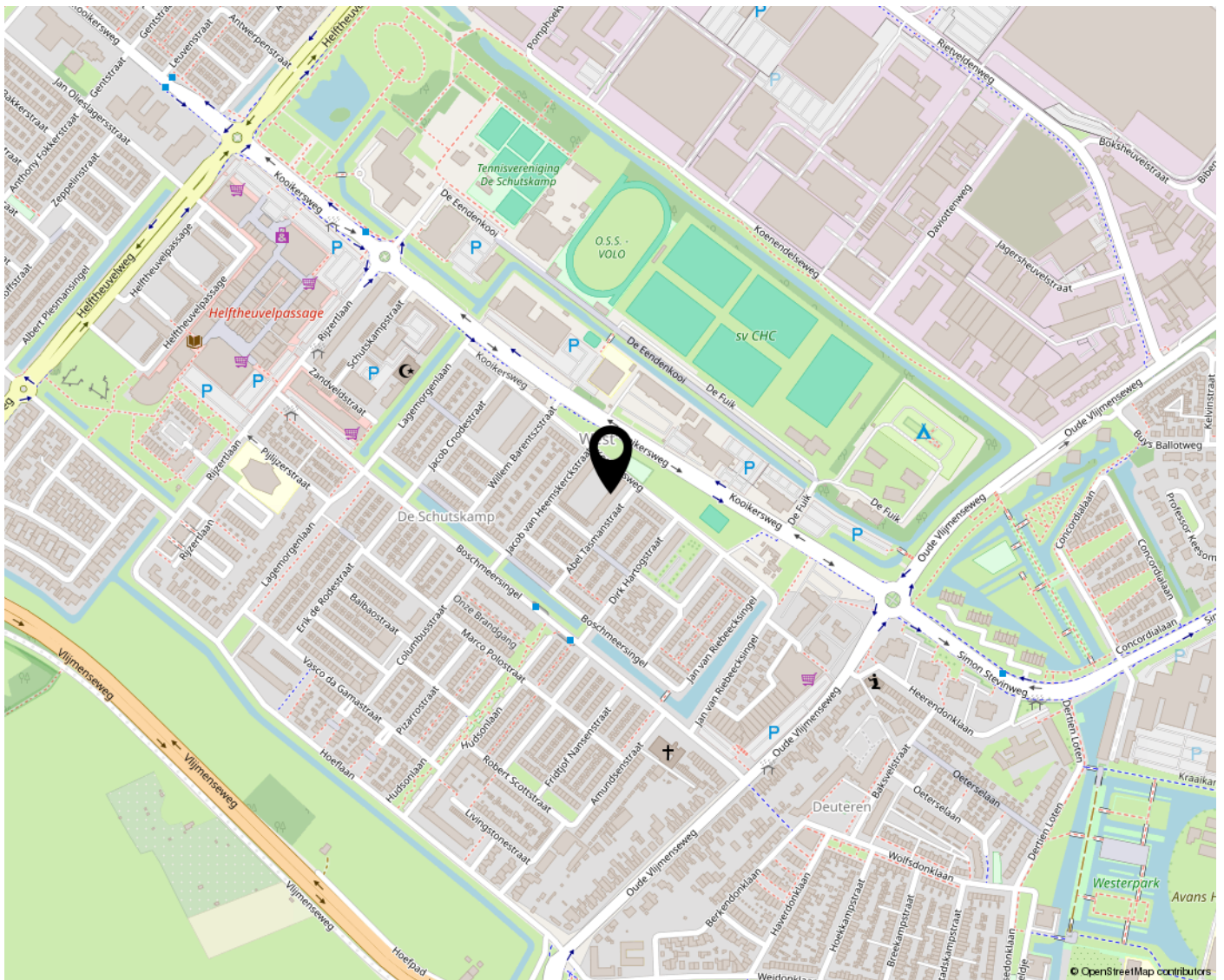


12345 25	Deze kaart is noordgericht Perceelnummer Huisnummer	Schaal 1: 1000	
—	Vastgestelde kadastrale grens	Kadastrale gemeente 's-Hertogenbosch	
—	Voorlopige kadastrale grens	Sectie K	
—	Administratieve kadastrale grens	Perceel 1060	
—	Bebouwing		

Voor een eensluidend uittreksel, geleverd op 19 november 2024
De bewaarder van het kadaster en de openbare registers

Aan dit uittreksel kunnen geen betrouwbare maten worden ontleend.
De Dienst voor het kadaster en de openbare registers behoudt zich de intellectuele eigendomsrechten voor, waaronder het auteursrecht en het databankenrecht.

LOCATIE OP DE KAART



BEKIJK DEZE WONING ONLINE!

<https://webpace.yisual.com/abeltasmanstraat72>



Abel Tasmanstraat 72, 's-hertogenbosch



**SCAN DEZE CODE EN
BEKIJK DE WONING
OP JE MOBIEL!**



Zuyderleven

(Onderdeel van Fidus)

**RITHMEESTERPARK 48
4838 GZ BREDA**

**076-53 104 10
MAKELAARDIJ@ZUYDERLEVEN.NL
WWW.ZUYDERLEVEN.NL**

