



Zuyderleven

(Onderdeel van Fidus)



Buitenerf 87

BREDA | Vraagprijs: € 295.000,-



Kenmerken & specificaties

Bouwjaar:	1982
Soort:	Maisonnette
Kamers:	3
Inhoud:	258 m ³
Woonoppervlakte:	78 m ²
Gebouwbonden buitenruimte:	12
Externe bergruimte:	Aangebouwd steen
Verwarming:	Stadsverwarming
Isolatie:	dakisolatie, dubbel glas
Energie-label:	B

Buitenerf 87

Modern 3-kamer appartement (Maisonette), op de 1e en 2e woonlaag, gelegen in de wijk Haagse Beemden. Het appartement beschikt o.a. over een royale woonkamer, semi openkeuken, 2 terrassen, 2 slaapkamers, wasruimte, een eigen berging op de begane grond en een eigen parkeerplaats voor de deur.

In de directe nabijheid bevinden zich diverse winkelcentra, openbaar vervoer, sportverenigingen en scholen. Het centrum van Breda is binnen 15 fietsminuten te bereiken. De directe uitvalswegen zijn tevens goed bereikbaar.

Indeling

Begane grond:

- Carport met parkeerplaats voor 1 auto.
- Berging (ca. 2.68m x 2.32m) met vliering.
- Trapopgang tot het op de eerste verdieping gelegen Maisonnette.

Eerste woonlaag:

- Hal-/entree (ca. 2.96m x 1.13m) met laminaatvloer, meterkast, vaste kast met opstelplaats van het doorstroomapparaat.
- Toilet (ca. 1.10m x 0.87m) volledig betegeld met duoblok toilet.
- Royale woonkamer voorzien van laminaatvloer en loopdeur naar terras I aan de achterzijde, direct toegang tot de semi openkeuken en middels een vast trap toegang tot de tweede verdieping.
- Keuken (ca. 3.57m x 2.56m/1.40m) voorzien van laminaatvloer en keukenblok uitgerust met spoelbak, kookplaat, afzuigkap, vaatwasser en voorraadkast (ca 1.07m x 1.01m) en toegang tot het terras aan de voorzijde.

Tweede woonlaag:

- Slaapkamer I (ca. 3.99m x 2.85m) met Velux dakraam, laminaatvloer en knieschotten.
- Slaapkamer II (ca. 2.71m x 2.31m) met Velux dakraam, laminaatvloer en knieschotten.
- Wasruimte (ca. 2.64m x 2.07m/1.24m) voorzien van tegelvloer en aansluitingen ten behoeve van wasapparatuur.
- Moderne badkamer (ca. 2.44m x 2.31m) met wastafel in meubel, toilet en inloopdouche.

Buitenruimte:

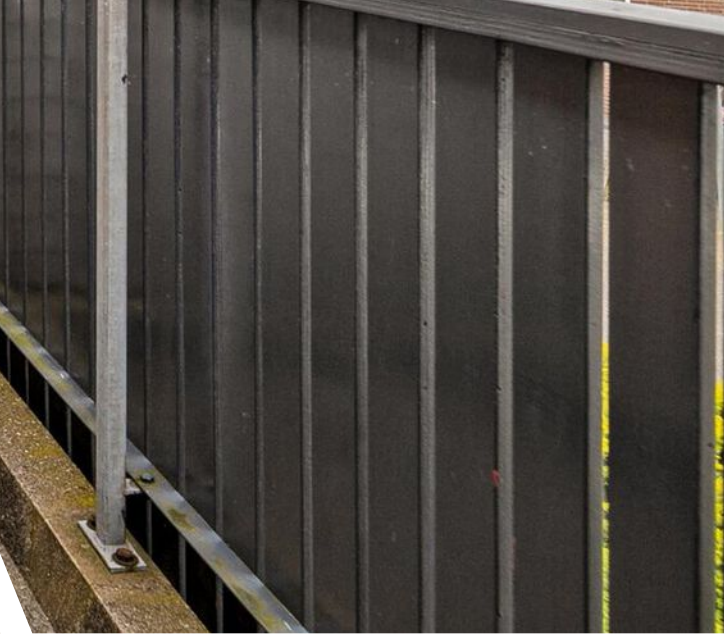
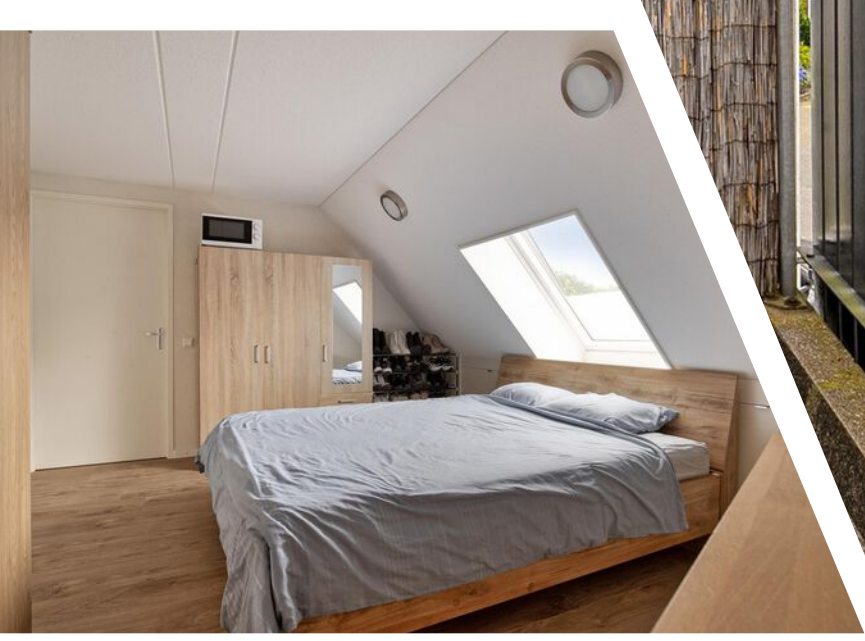
- Terras I achterzijde (ca. 3.87m x 1.31m) op het noordwesten.
- Terras II voorzijde (ca. 2.35m x 1.38m) op het zuidoosten.

Bijzonderheden

- Het appartement is voorzien van dubbele beglazing;
- De verdiepingen zijn grotendeels voorzien van een strakke laminaatvloer;
- Het appartement heeft 2 slaapkamers;
- Het appartement beschikt over een eigen berging op de begane grond;
- Het appartement beschikt over een carport met parkeerplaats voor 1 auto;
- Het appartement beschikt over 2 terrassen, zowel aan de voor als achterzijde;
- De maandelijkse VvE servicekosten zijn € 143,75 per maand.













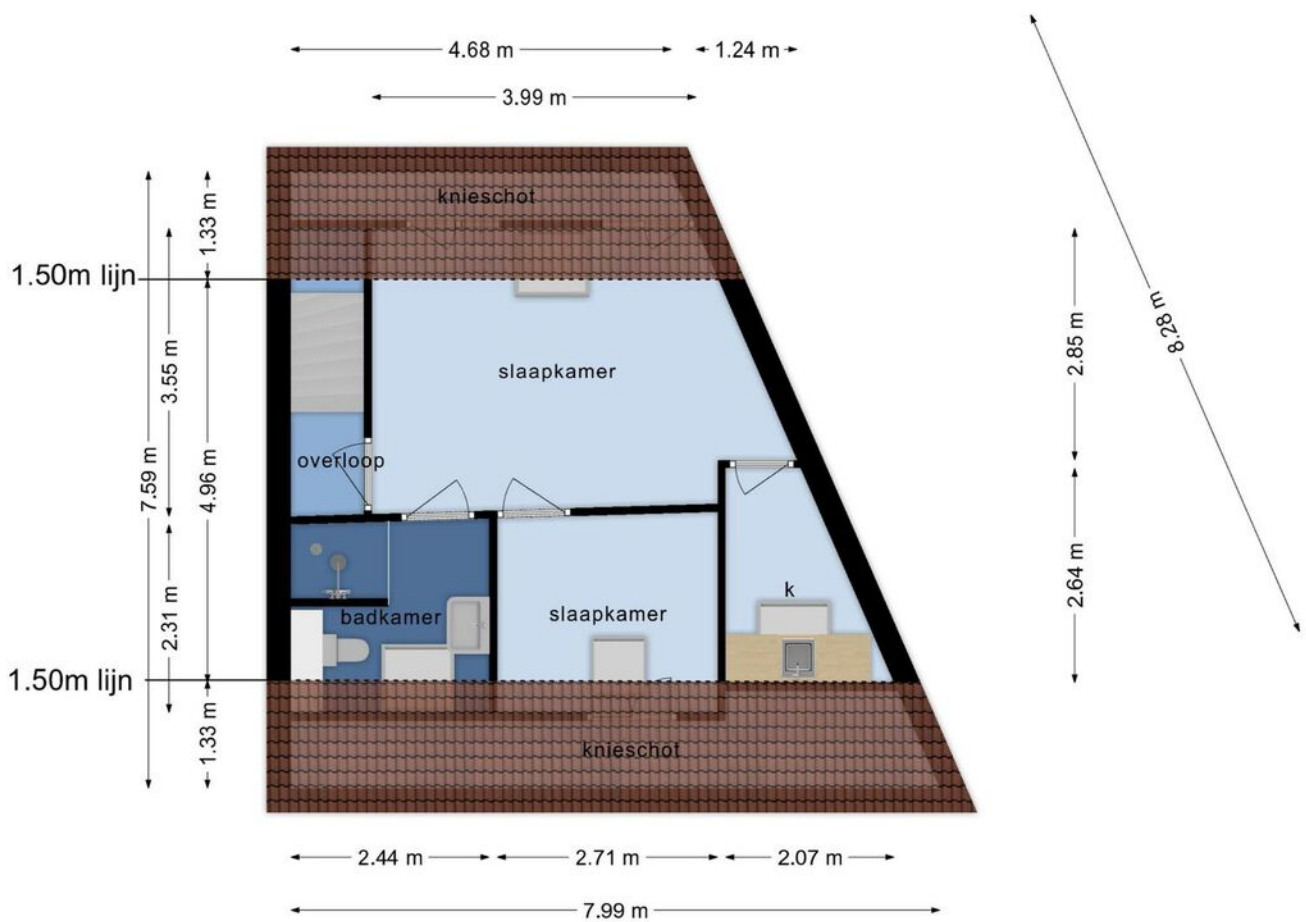


Plattegrond



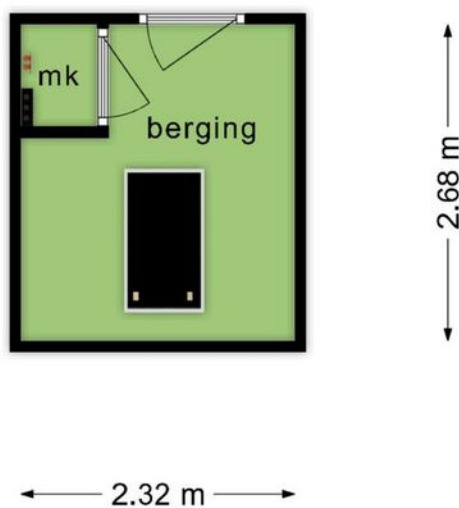
Deze plattegronden zijn opgemaakt voor indicatieve doeleinden.
Hieraan kunnen geen rechten worden ontleend.

Plattegrond



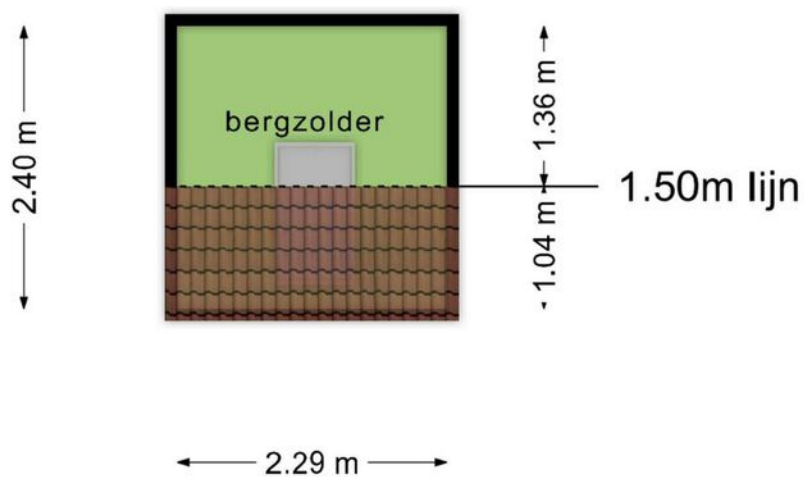
**Deze plattegronden zijn opgemaakt voor indicatieve doeleinden.
Hieraan kunnen geen rechten worden ontleend.**

Plattegrond



**Deze plattegronden zijn opgemaakt voor indicatieve doeleinden.
Hieraan kunnen geen rechten worden ontleend.**

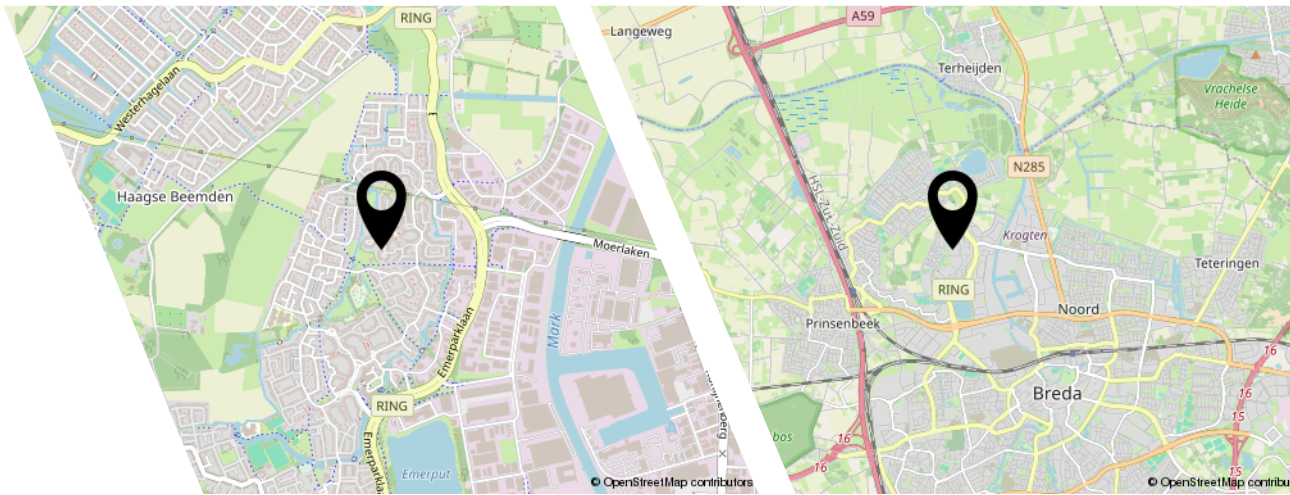
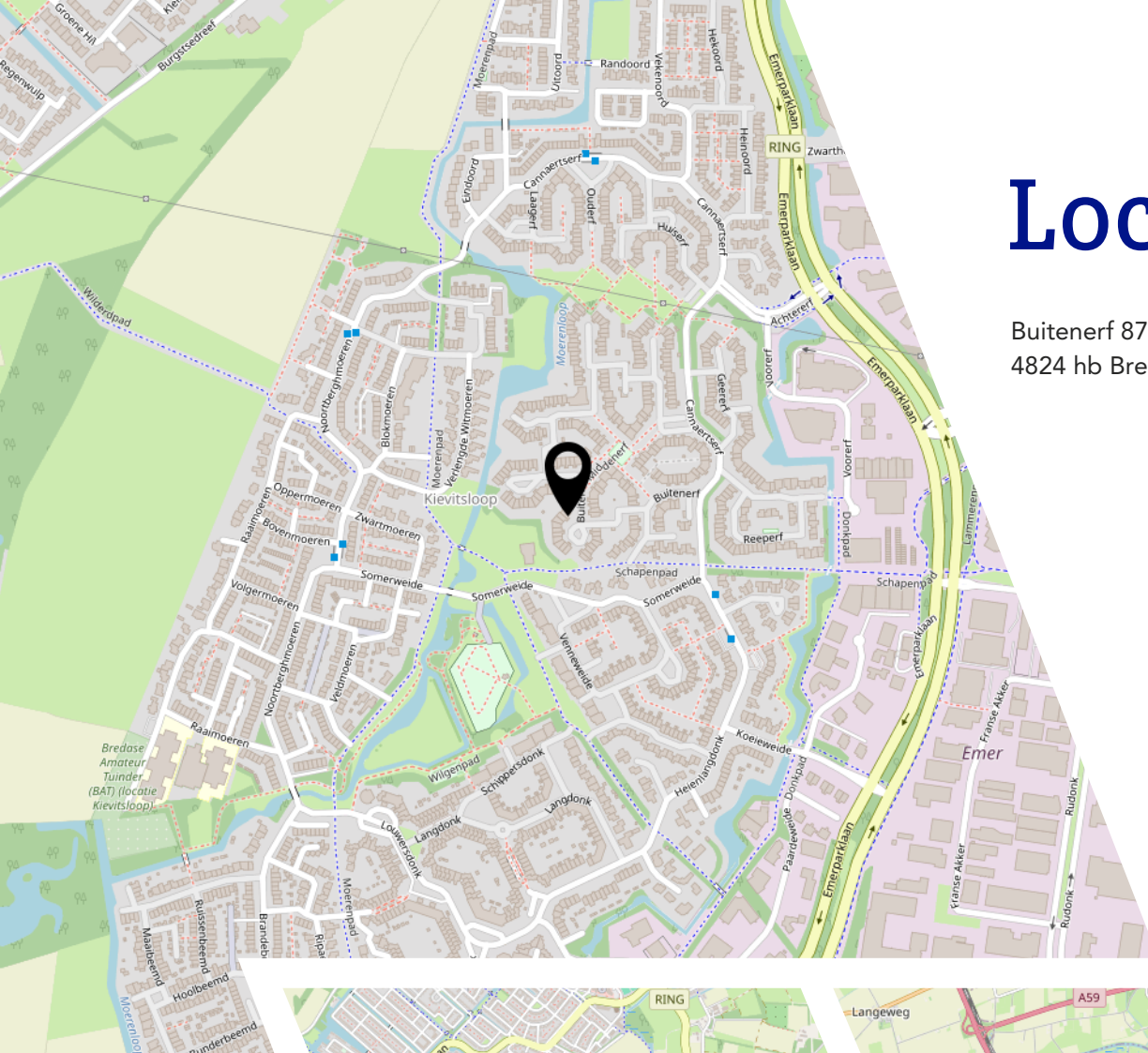
Plattegrond



**Deze plattegronden zijn opgemaakt voor indicatieve doeleinden.
Hieraan kunnen geen rechten worden ontleend.**

Locatie

Buitenerf 87
4824 hb Breda



Interesse?



Rithmeesterpark 48
4838 gz Breda

076-5310410
Makelaardij@zuyderleven.nl
Www.zuyderleven.nl